



スケジュール

07月19日(金)

- 14:00  風待ちの丘 ルン  
 MAPCODE 56 794 415\*65  
 鳴門市北灘町折野字東地312-3

↓ 43分 21.0km
- 14:43  鳴門海月(旧:鳴門エディングホテル七洲園)  
 MAPCODE 406 242 102\*46  
 〒772-0053 徳島県鳴門市鳴門町土佐泊浦福池65-8


PLAN

大人のアート&グルメコース


2013/07/19 金~07/20 土

所要時間 24時間40分 総走行距離 34.0km 有料道路 CO2排出量 7.2kg





ケータイから  
 直前予約もOK!  
 レンタカー予約



## スケジュール

07月20日(土)

09:27  鳴門海月 (旧:鳴門エディングホテル七洲園)  
MAPCODE 406 242 102\*46  
〒772-0053 徳島県鳴門市鳴門町土佐泊浦福池65-8

↓ 3分 2.0km

09:30  大塚国際美術館  
MAPCODE 406 211 363\*21  
〒772-0053 徳島県鳴門市鳴門町土佐泊浦福池65-1

↓ 17分 11.0km

14:32  御菓子処ことらや  
MAPCODE 56 687 453\*36  
鳴門市撫養町黒崎字松島234

## メモ

所要時間 24時間40分

総走行距離 34.0km

有料道路

CO2排出量 7.2kg



鳴門海月(旧:鳴門エディングホテル七洲園)

【施設タイプ】旅館  
徳島初! 楽天マイスター受賞。2011年リニューアル☆鳴門のうず潮に一番近い景色に感動のお宿。「お部屋食」プランが大好評!

電話番号 : 088-687-0333

住所 : 〒772-0053 徳島県鳴門市鳴門町土佐泊浦福池65-8

MAPCODE 406 242 102\*46

営業時間 : チェックイン 15:00 チェックアウト 10:00

駐車場 : あり、有 30台 無料

情報提供元: 楽天トラベル



メモ

見る

WATCHING

渦の道

NO IMAGE

イメージはありません

大鳴門橋の橋下部に設けられた海上遊歩道。歩道から鳴門海峡の全景が眺望でき、ガラス張りの眺望床からは潮の流れを真上から見る事ができる。展望室からの眺めも抜群。

MAPCODE 406 242 015\*86

電話番号：088-683-6262

駐車場：あり、200台 有料

住所：徳島県鳴門市鳴門町土佐泊浦福池65 鳴門公園内

営業時間：9:00~17:30(10~2月は~16:30)

食べる

EATING



うづ乃家

生きのいい新鮮な鳴門鯛を使用している。その切り身がご飯の上にとろろ狭しと並ぶ鯛丼は、豪快の一言。特製ダレの甘い香りとワカメとシソの味が実によりアクセントとなり絶品。

MAPCODE 406 242 070\*62

電話番号：088-687-0150

駐車場：あり、150台(鳴門公園駐車場) 1回410円…

住所：〒772-0053 徳島県鳴門市鳴門町土佐泊浦字福池65-6

営業時間：9:00~17:00

休業日：無休

遊ぶ

PLAYING



鳴門観光汽船

旅客定員400名という大型観潮船「わんだーなると」(所要30分)と水中観潮船「アクアエディ」(所要25分)が就航し、鳴門の渦潮を觀賞できる。水中観潮船「アクアエディ」は船底に設けられた展望室が海面下1mまで下がり、水中から渦潮を觀賞できるというユニークな船(完全予約制)。大きなものになると直径20mにも達す…

MAPCODE 406 211 626\*77

電話番号：088-687-0101

駐車場：あり、200台 無料

住所：〒772-0053 徳島県鳴門市鳴門町土佐泊浦大毛264-1地先

営業時間：大型観潮船わんだーなるとは9:00~16:20に40分ごとに運航、水中…

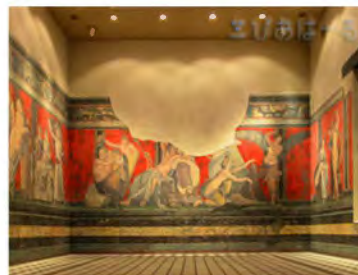
休業日：荒天時を除き無休



大塚国際美術館

西洋名画の陶板複製1000点を展示

大塚グループが創立75周年記念事業として創始の鳴門に開館した美術館。日本最大の常設展示スペースを誇り、陶板画で世界の名画を、再現し展示するというユニークな美術館。作品は古代壁画から世界25ヶ国、190余の美術館が所蔵する現代絵画を、オリジナル作品と同じ大きさに忠実に複製した1000余点を収蔵。複製とはいえその精巧さは、ピカソの子息やミロの孫、各国の美術館館長、館員にも認められたもの。また、オリジナル作品の保護の観点からも美術館や作品に対して多くの賛同を受けている。展示は環境展示、系統展示、テーマ展示からなり、フランス・オランジュリー美術館の収蔵するモネの『大睡蓮』、イタリア・パドヴァのスクロヴェーニ…



電話番号：088-687-3737

住所：〒772-0053 徳島県鳴門市鳴門町土佐泊浦福池65-1

MAPCODE 406 211 363\*21

営業時間：9:30~17:00(入館は16:00まで)

休業日：月曜(祝日の場合は翌日)休、1月第2週に連続休あり、7月・8月は無休

駐車場：あり、340台/1回200円/9:30~17:00、駐車場から無料シャトルバス運行

料金：大人3150円、大学生2100円、小・中・高校生520円(要学生証)

情報提供元：シマウマクラブ



メモ

## 経由地情報

### 見る

WATCHING



#### エスカヒル鳴門

エスカヒル鳴門は、鳴門海峡や鳴門公園を見下ろす、標高90mの鳴門山山頂にある展望施設。鳴門公園から全長68mのエスカレーターで到達できる。高低差34mのエスカレーターはガラス張りになっていて、鳴門海峡の景観が楽しめる。屋上の展望台からは、鳴門海峡はもちろん遠く小豆島や淡路島も眺望する360度の大大パノラマが堪...

MAPCODE 406 212 781\*85

電話番号 : 088-687-0222

駐車場 : あり、56台 (鳴門公園第1駐車場) / 1日1回...

住所 : 〒772-0053 徳島県鳴門市鳴門町土佐泊浦福地65

営業時間 : 8:30~18:00 (冬季は17:00まで)

休業日 : 無休

### 食べる

EATING



#### 鯛丸

鳴門鯛がメインの活魚料理店。潮流にもまれた鯛は身の締まり具合、歯応えともに言葉が失くすほどのおいしさ。ほとんどのお客さんが注文する人気の潮路定食や、お刺身定食がおすすめ。

MAPCODE 406 211 080\*13

電話番号 : 088-687-0077

駐車場 : あり、40台 無料 10:30~21:30

住所 : 〒772-0053 徳島県鳴門市鳴門町土佐泊浦字福池15-33

営業時間 : 10:30~21:30

休業日 : 無休

### 遊ぶ

PLAYING



#### うずしお汽船

亀浦漁港から出航する「高速観潮船うずしお」に乗って、鳴門のうず潮を間近に見ることができる。うず潮のもっとも大きなものは直径20m以上に達するといわれ、迫力満点。

MAPCODE 406 211 595\*17

電話番号 : 088-687-0613

駐車場 : あり、45台 無料

住所 : 徳島県鳴門市鳴門町土佐泊浦福池65-63

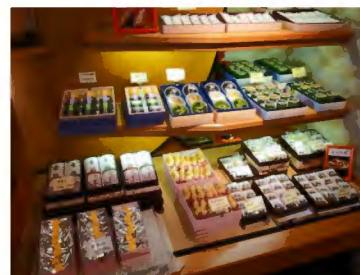
営業時間 : 8:00~16:30

## 目的地



#### 御菓子処ことらや

伝統の製法で丁寧につくられた、阿波和三盆糖を練り込んだふわふわ生地、口溶けの良い生クリームを巻く、他に類を見ない上品な味わいの匠ロールケーキです。阿波どらも人気です。



電話番号 : 088-685-1265

住所 : 鳴門市撫養町黒崎字松島234

MAPCODE 56 687 453\*36

営業時間 : 8:00~19:00

休業日 : 水曜日 (祝日の場合は営業、翌日休業)

駐車場 : あり



©2013 ZENRIN DataCom 地図データ ©2013 ZENRIN

メモ

見る

WATCHING



妙見山公園の桜

鳥居記念博物館を借景にして、3月下旬～4月上旬まで、約500本の桜が咲く。花の種類はソメイヨシノを中心にオオシマザクラ、ヒガンザクラも花を咲かせる。

MAPCODE 56 629 887\*74

駐車場: お近くの公共駐車場をご利用ください

住所 : 徳島県鳴門市撫養町林崎  
営業時間: 対象外

遊ぶ

PLAYING



HORIZON

シーカヤックのプロショップ。シーカヤックに乗って、のんびりとした島田島周辺の海域などで海上散策を楽しむ。海域ツアーは約10コースあり、予約制。

MAPCODE 406 120 890\*80

駐車場: あり、5台 無料

電話番号: 088-687-2711  
住所 : 徳島県鳴門市鳴門町土佐泊浦黒山246-29  
営業時間: 12:00～19:00(予約制)

**JAF ロードサービス救援コール**  
(全国共通・年中無休・24時間)

 **0570-00-8139**

通話料は有料 (固定電話は1分/10円、携帯電話は20秒/10円)。ただし、PHSと一部のIP電話等からはご利用になれません。  
※携帯電話からおかけの場合 基本使用料金に含まれる無料通信分の対象とはなりません。

**または、短縮ダイヤル #8139**

通話料は有料。ただし、固定電話[ダイヤル回線]及び一部のIP電話等からはご利用になれません。

## 旅行メモ

このしおりは“びあはーる”ドライブポータルサイトの“しおり作成機能”を用いて作成されました。サイトに関する留意点やお問い合わせにつきましては、“びあはーる”ドライブポータルサイト(PC版 <http://www.viajar.jp/> 携帯版 <http://www.viajar.jp/mb/>)を参照下さい。マップコードは株式会社デンソーの登録商標です。

いつでもどこでも  
ケータイから宿予約



楽<sup>R</sup>天  
トラベル



iPhone,Androidからも予約可能

「楽天トラベル」を検索 >>